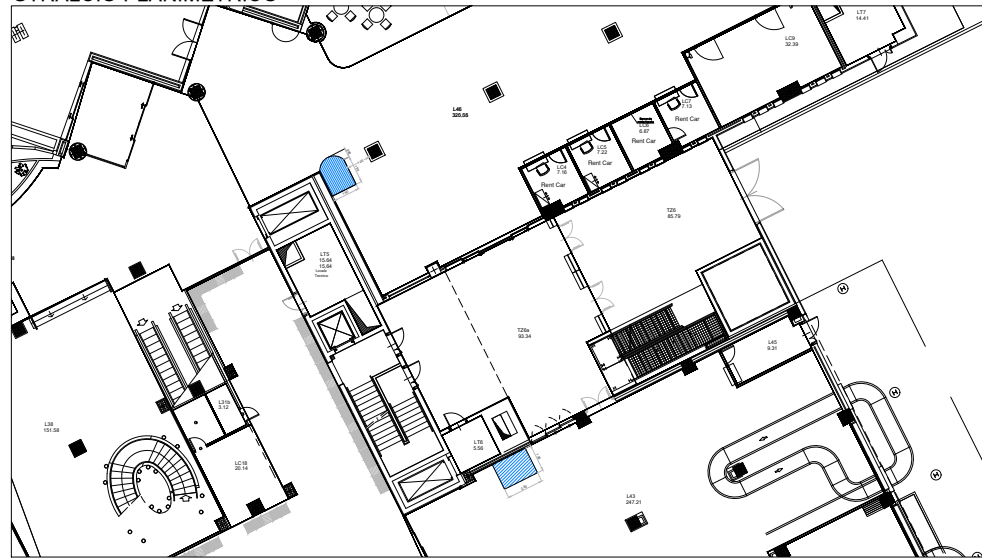
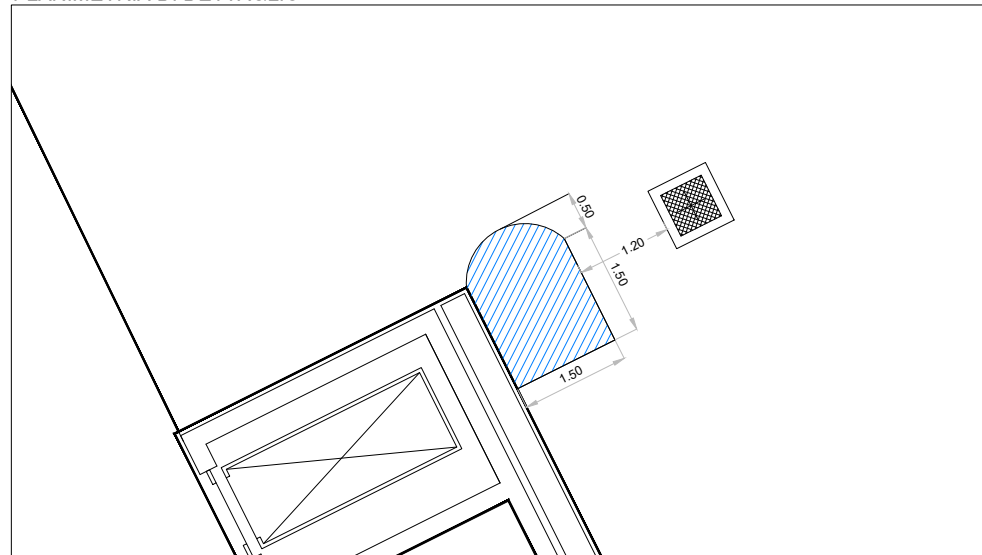


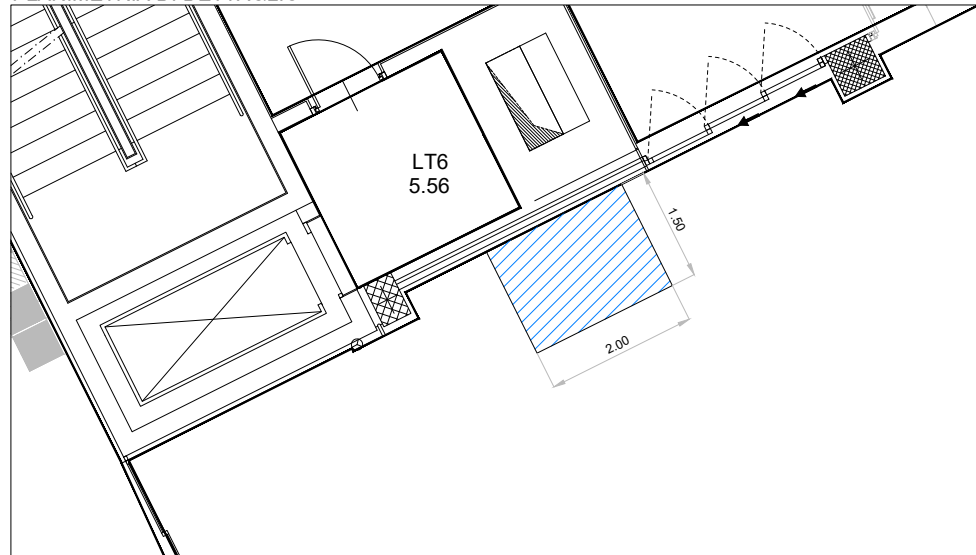
STRALCIO PLANIMETRICO



PLANIMETRIA DI DETTAGLIO



PLANIMETRIA DI DETTAGLIO



SO.A.CO. S.P.A.
Aeroporto "Pio La Torre"
 97013 Comiso (Rg).

PH Progettazione: Ing. Giuseppe Linguanti

Visto PH Terminal: Ing. Giorgio Barracca

SCHEDA "Planimetria Lotto 8"

INDIVIDUAZIONE AREE RETAIL

AREA:	Ritiro Bagagli - Uscita Arrivi	Vendita e Promo servizi turistici	PRESA DATI:	
PIANO:		Terra	PRESA TELEFONO:	
AIR SIDE <input checked="" type="checkbox"/>	LAND SIDE <input checked="" type="checkbox"/>		POTENZA ELETTRICA DISPONIBILE:	n.a.
ZONA:		Area Partenze	CLIMATIZZAZIONE INTERNA:	n.a.
SUPERFICIE:		3,0 m ² + 3,0 m ²	CLIMATIZZAZIONE GENERALE:	si
NOTE				